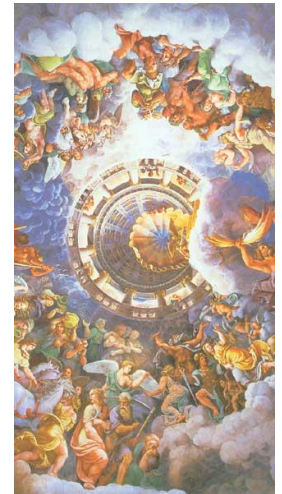




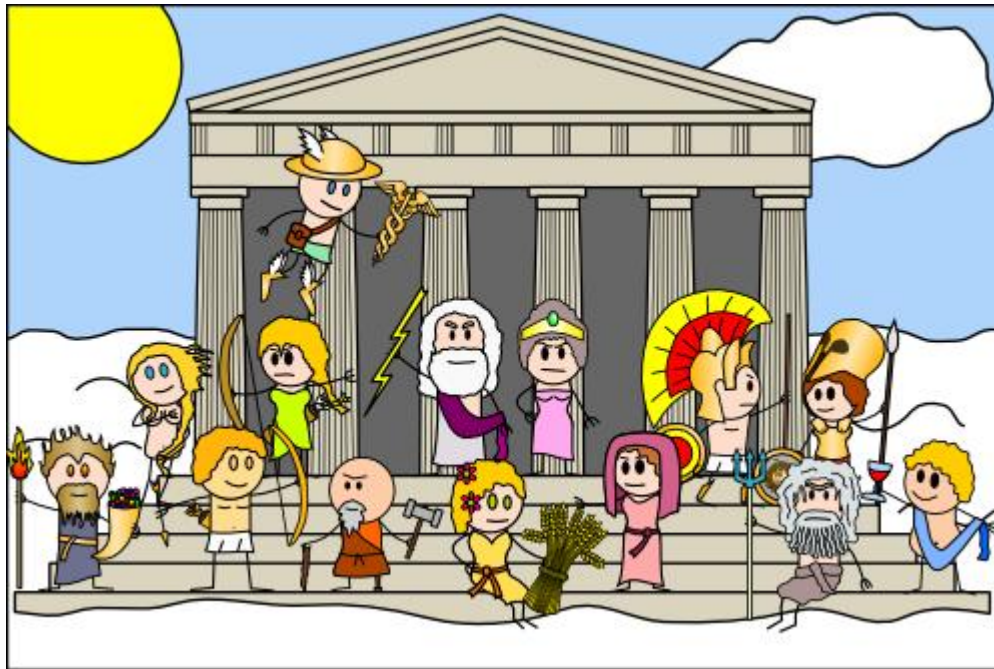
Olympe

Olympe des Dieux



L'Olympe des Dieux

Les dieux de l'Olympe sont les divinités grecques qui, selon la mythologie, résident sur le mont Olympe.





- L'Olympe : C'est une montagne recouverte de neige presque toute l'année
- Elle se situe en Grèce.
- Sa hauteur : 2917 m d'altitude.
- Les Grecs disent que la boisson qui rend les Dieux immortels est le nectar (forme de boisson absorbée par les Dieux de couleur rouge, un peu comme le vin).
- Le sommet reste caché aux mortels par les nuages.

