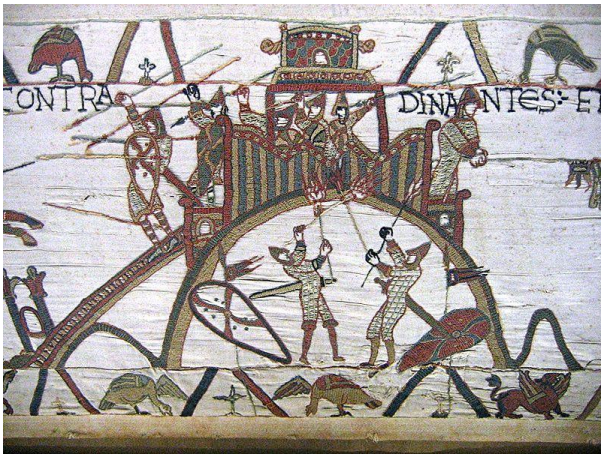


LES CHATEAUX FORTS

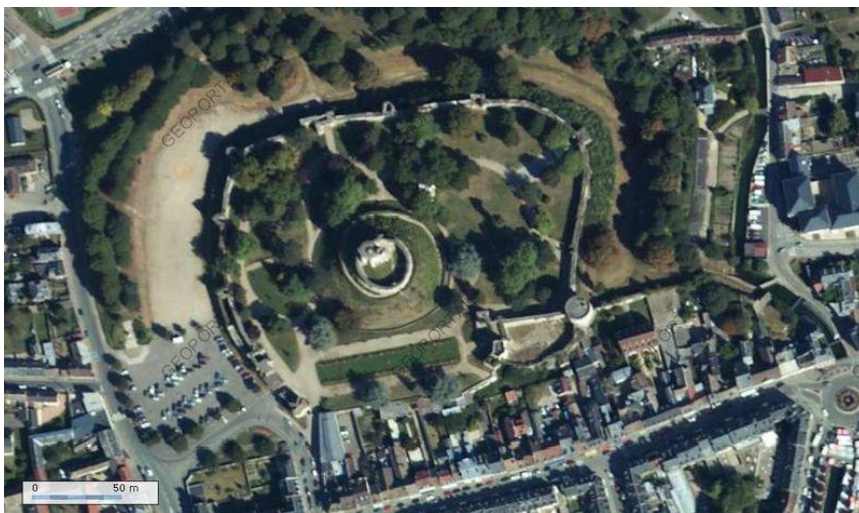


Les premiers châteaux forts étaient des « mottes » fortifiées construites à partir du X^{ème} siècle sur une hauteur naturelle ou artificielle. Ils sont construits en bois : une palissade et un fossé entourent une vaste cour. En son centre, se dresse le donjon : c'est la demeure du seigneur. Ils servent de refuge aux hommes qui se sont placés sous sa protection. (n°1, n°2 et n°3)



N°1 : La forteresse de Dinan (côtes d'Armor) d'après la broderie de la reine Mathilde. XI^{ème} siècle, musée de Bayeux.

N°2 : Maquette d'une motte féodale d'après la broderie de la reine Mathilde.



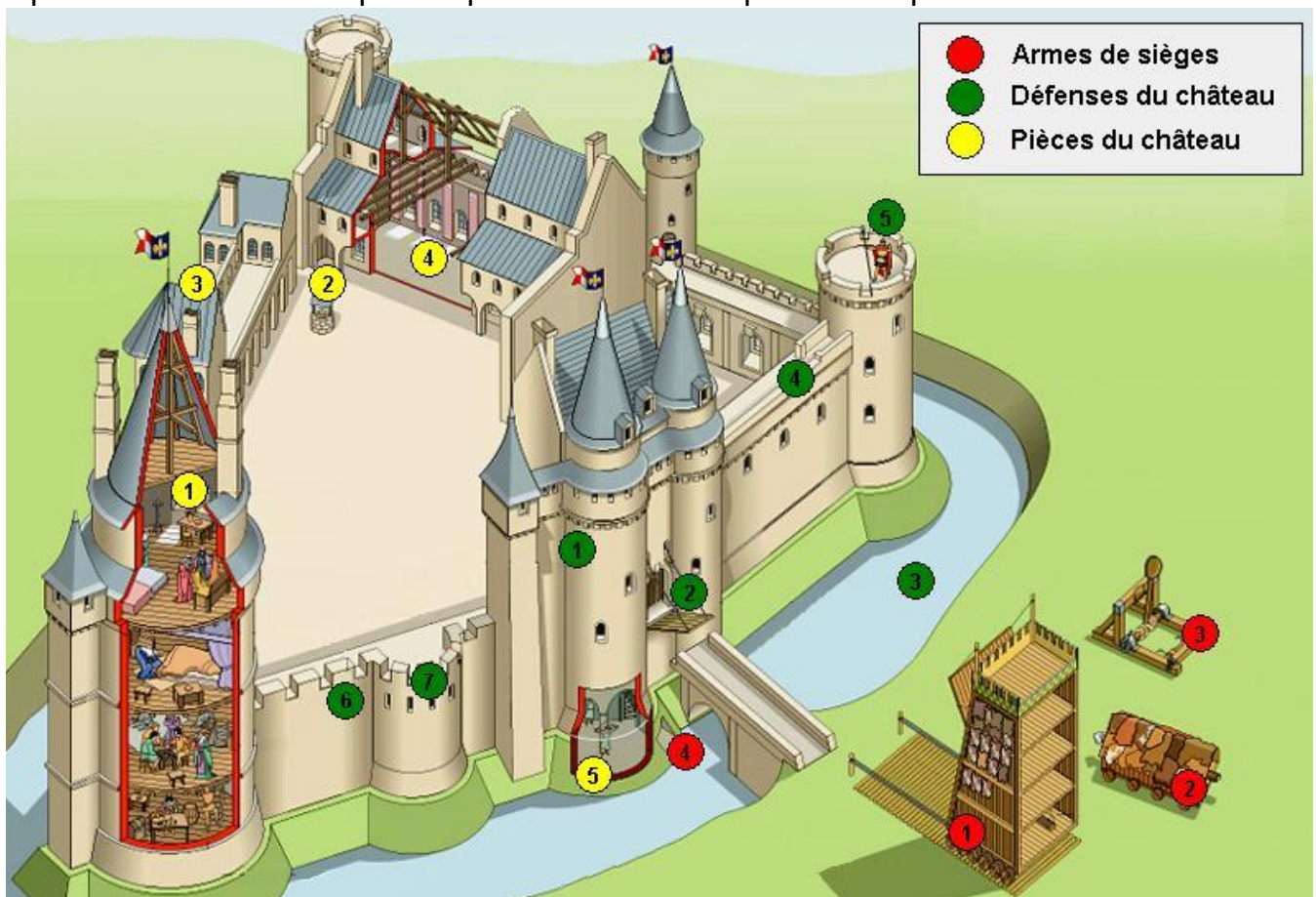
N°3 : le château de Gisors

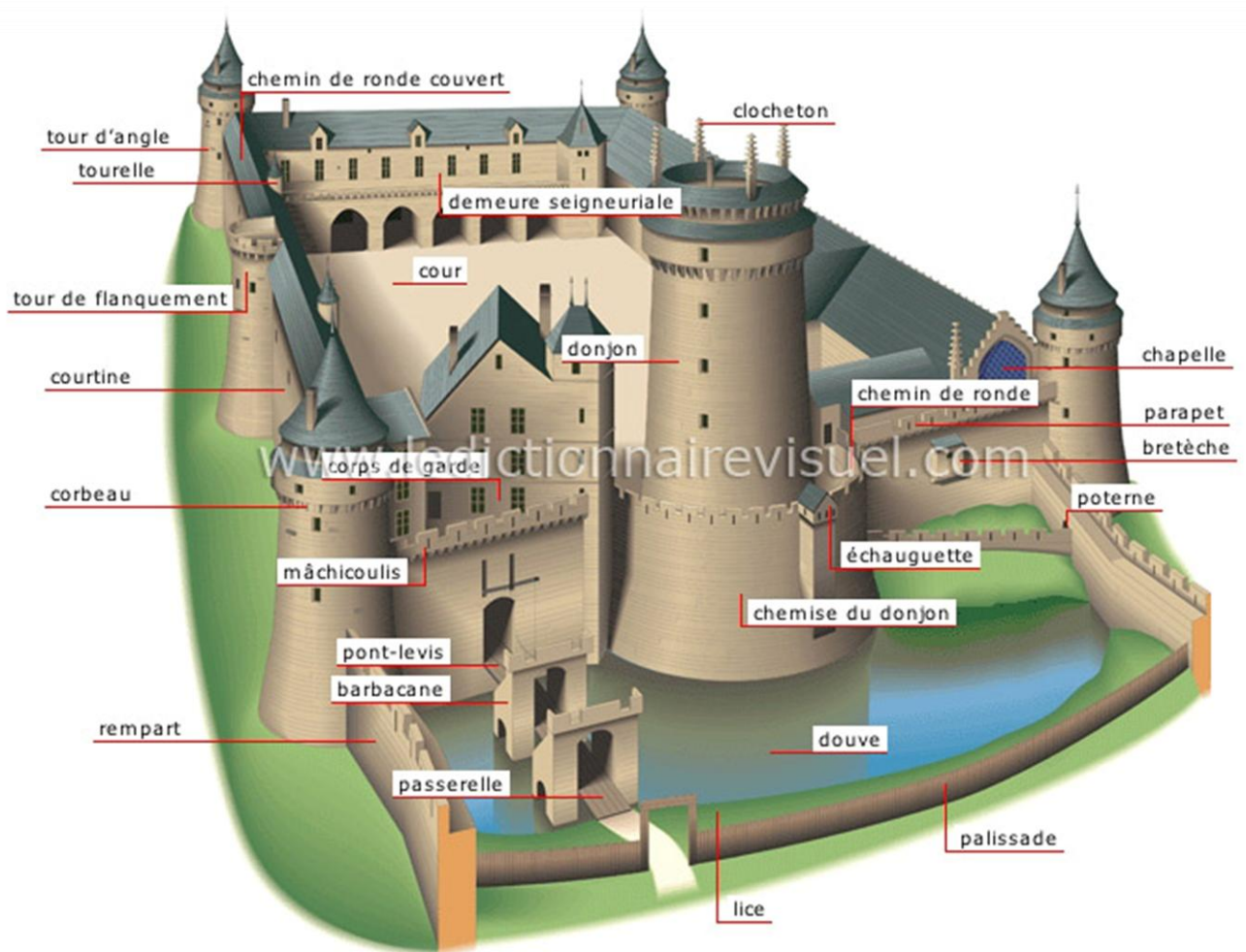
À partir du XII^{ème} siècle, la construction des châteaux forts connaît de grands progrès : on les construit en pierre parce que c'est plus résistant aux attaques ! (n°4).



N°4 : Le siège d'un château fort

Au cours des guerres, chaque seigneur essaie de s'emparer du château de son ennemi. C'est pourquoi les châteaux sont prévus pour la défense et pour l'attaque.

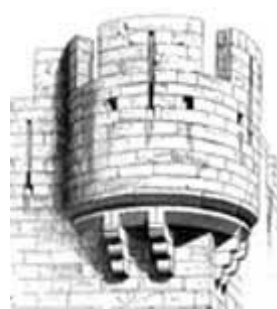




Pont-levis



Herse



Echauguette



Meurtrière

Les premiers châteaux de pierre sont très peu confortables : il y fait froid malgré les grandes cheminées et les fenêtres sont rares. Le mobilier est très simple : on trouve des coffres en bois, des tables enlevées après le repas et des tapisseries sur les murs. A la fin du moyen âge, les châteaux deviennent beaucoup plus confortables et somptueux.



La forteresse de Bonaguil est le dernier château fort érigé en France (XVe siècle). Périgord



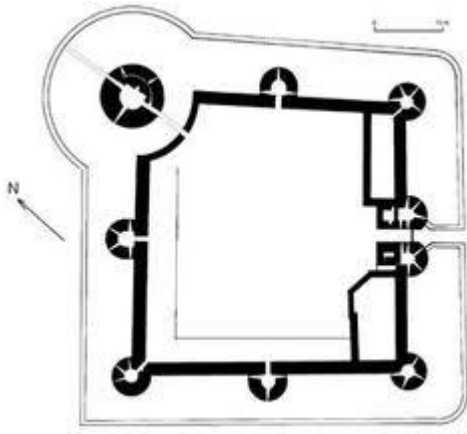
Blandy les Tours



Château-Gaillard



Castelnou (66)



Dourdan (91)



La forteresse de Salses (66)