

le beagle



Comment le reconnaître ?

Il a le poil court, résistant et épais. Son pelage est noir, blanc et marron clair.

C'est un chien de taille moyenne (35 cm de haut).

Le bout de sa forte queue est toujours blanc.

Ses cuisses sont très musclées.

Ses yeux sont doux et attachants.

Les oreilles sont longues et arrondies aux extrémités.

Son cou est assez long pour qu'il puisse mettre son nez au sol.



Ses origines

Cette race est anglaise. La légende dit que le beagle était le compagnon des chevaliers de la table ronde. A l'époque de la reine Elizabeth Ière, au XVIème siècle, ces chiens sont aussi évoqués.

Mais ils seraient arrivés avec Guillaume Le Conquérant au XIème siècle.
Le beagle serait donc en vrai un limier français !

Le nom « beagle » vient soit du Celte « beag » ou du Français « bégueule » qui signifie « petit ».

Depuis longtemps, il est utilisé pour la chasse et désormais comme chien de compagnie.



Un chien de chasse



En Angleterre, il est depuis très longtemps utilisé pour la chasse.

Il aime surtout traquer le gibier à poils: sangliers, lièvres et lapins, chevreuils ...

Il sent la trace du gibier et n'hésite pas à courir pour le suivre pendant des kilomètres.

Le beagle est un chien de meute, c'est-à-dire qu'ils se mettent à plusieurs chiens pour attraper le gibier.

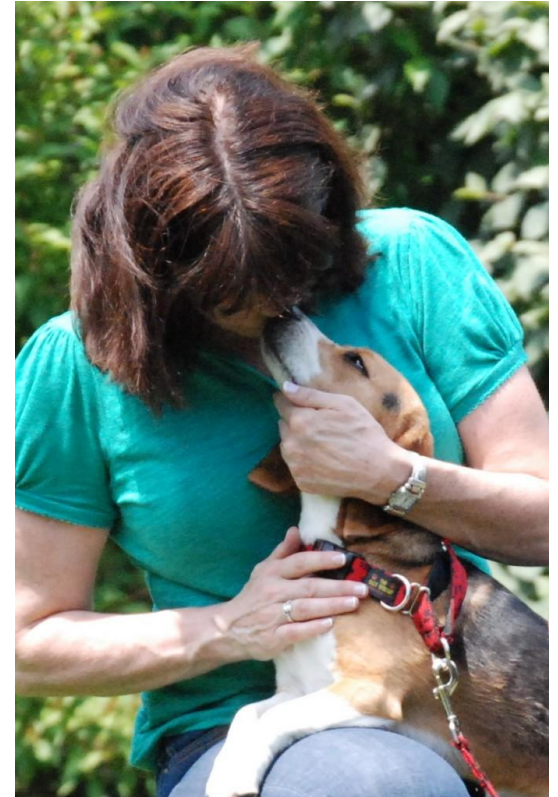
Un chien affectueux

Il est facile à vivre et n'est agressif qu'à la chasse.

A la maison, il sait se tenir tranquille. Il joue volontiers avec les enfants, en se montrant gai et patient. Les enfants doivent tout de même respecter le chien !

Il agite sa queue pour montrer qu'il est content.

Le beagle est un chasseur mais il est capable d'habiter tranquillement avec d'autres animaux; chats, rats Il faut juste lui expliquer qu'ils font tous partie de la même famille.



Un chien têtue à éduquer

Le beagle est gentil mais il peut se montrer têtue. Ainsi, il peut recommencer souvent une bêtise ou un caprice ou il va insister pour avoir quelque chose.

C'est pour cela qu'il ne faut jamais lui céder et avoir des habitudes très régulières.

Pour le faire obéir, il faut le frapper de manière sèche sur le museau, gronder, et faire les gros yeux.....sans craquer pour ses beaux yeux suppliants.

Si on change une habitude, il faudra une bonne semaine pour lui réapprendre la bonne habitude !



Alimentation et hygiène

Il vaut mieux qu'il mange des croquettes industrielles équilibrées, plutôt que les restes, trop gras, de la maison. Il est très gourmand et il ne faut pas lui donner de mauvaises habitudes sinon il risque de trop grossir et de faire des caprices.

Il ne doit pas manger de sucreries et surtout pas de chocolat car il pourrait en mourir.

Il doit toujours avoir de l'eau fraîche à portée.



Chiot il doit faire plusieurs repas par jour mais à l'âge adulte (1 an), deux suffisent (matin et soir).



Le beagle n'a pas besoin d'un entretien compliqué. Il faut le brosser de temps en temps.

Il peut prendre des bains mais avec du shampoing spécial.

les bébés Beagle

Ils ont besoin de leur maman jusqu'à 6 semaines environ. Ensuite, elle ne s'occupe plus d'eux.

Quand il naît, il est sourd et aveugle. Il commence à voir à une semaine et à entendre à 2 semaines. Il marche à 2 semaines et petit à petit va découvrir son environnement.

A 4 semaines, il a des dents toutes petites et fines...qui blessent la maman quand il tète !

Progressivement il apprend ce qu'il peut faire et ce qui est interdit. Cette période dure jusqu'au 7 mois du chiot.

Comme un bébé humain, c'est en explorant qu'il découvre le monde. Il faut lui proposer des jeux et des activités pour l'aider. Il apprendra aussi à contrôler ses morsures.

A 2 mois, il faut l'éduquer à la propreté: on ne fait pas pipi et caca n'importe où dans la maison !

Il faut lui parler avec des mots simples, des phrases courtes et associer des gestes et des expressions du visage pour qu'il comprenne.

Il sera adulte à 1 an et vivra environ 14 à 15 ans.



Les Beagles célèbres

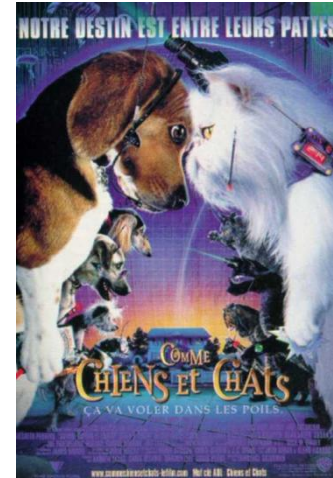
Les héros de films :



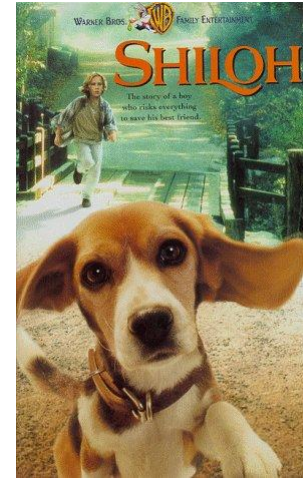
Le copain de Garfield



Underdog



Lou



Shiloh

Les héros de BD :



Beagle Beagle



Snoopy



Les Rapetou

Mon beagle: Idéfix !

Idéfix est né le 26 Janvier 2013 chez une famille d'éleveurs près d'Auxerre. Il est arrivé à la maison le samedi 23 Mars, à 8 semaines.

1 semaine



2 semaines



3 semaines



4 semaines



5 semaines



6 semaines



Mes Questions ...

Comment s'appelle mon beagle?

A combien de semaines le beagle commence-t-il à voir ?

A combien de semaines le beagle commence-t-il à marcher ?

Quelle taille fait un beagle ?

Quelle est la couleur du bout de sa queue ?

Au cours de l'Histoire, de qui les Beagles étaient-ils les compagnons (3 réponses) ?

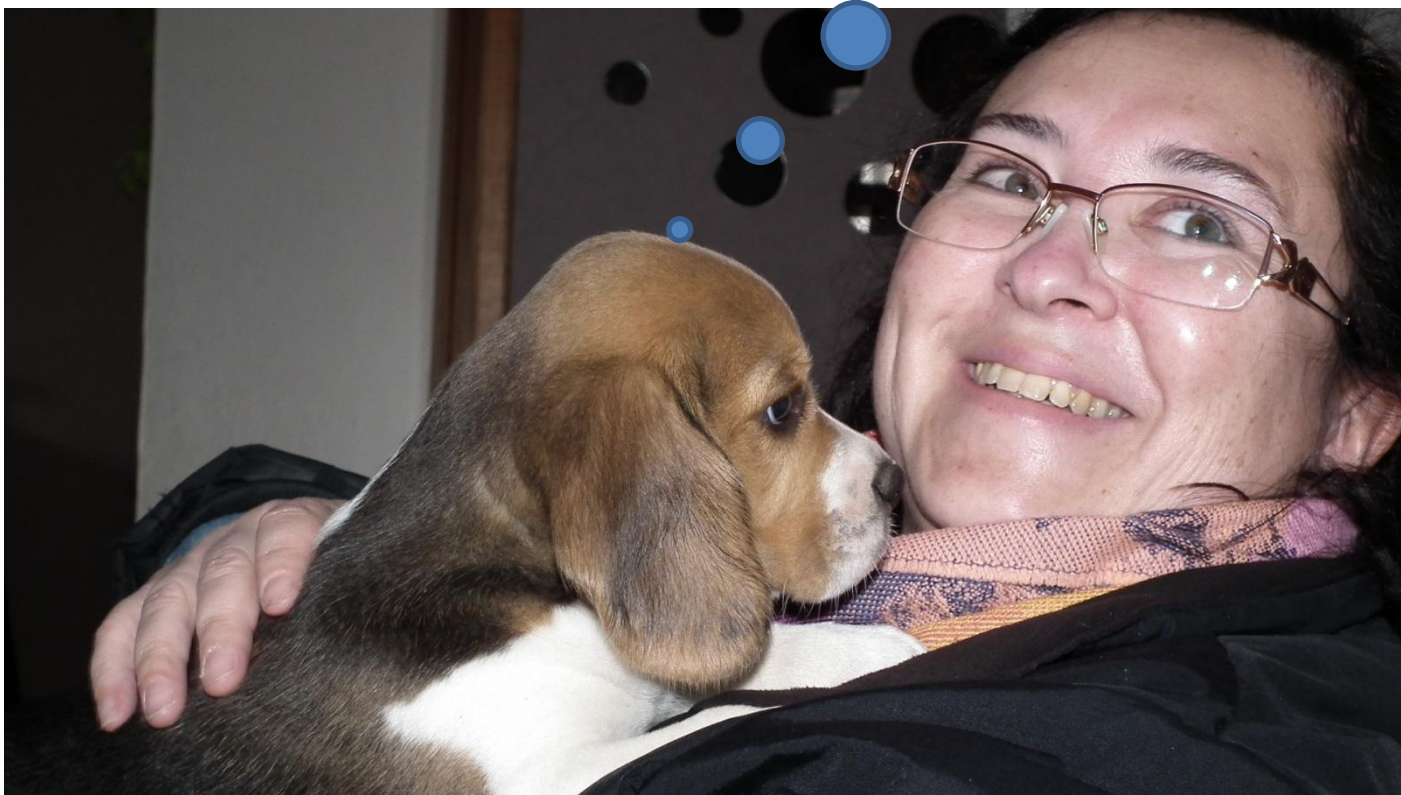
Dans quel pays le beagle est le plus utilisé pour la chasse ?



Vos Questions ...



Wouaf !!!!!



Défrix vous remercie pour votre écoute !!!!!