



Pourquoi Millie ne mange  
ni bonbons, ni gâteaux

Pourtant elle aime ça





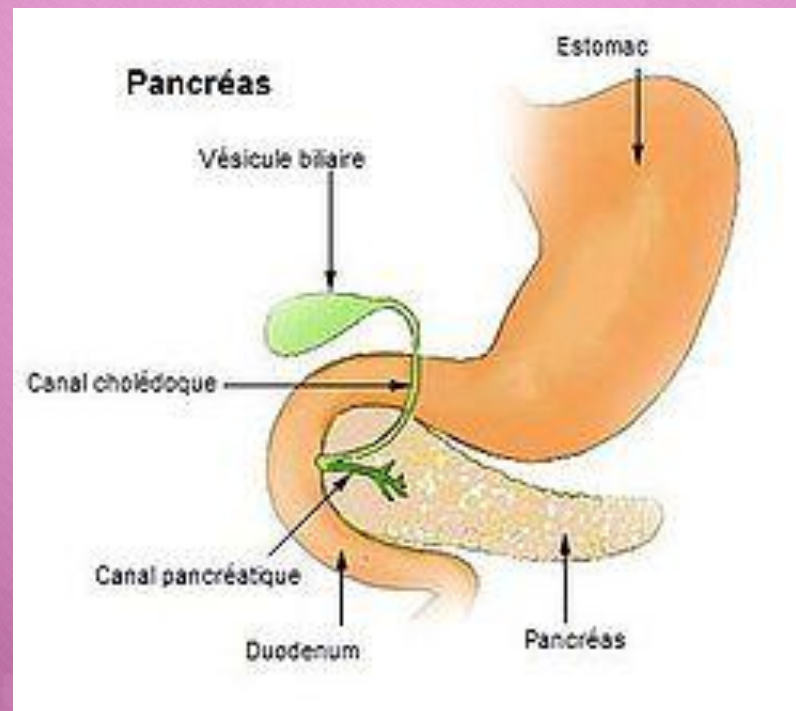
# Elle a une maladie qui s'appelle le diabète

- Rien de contagieux, c'est une maladie souvent génétique.
- Pas une maladie de personnes âgées, c'est aussi une maladie qui touche les jeunes
- Mais cela se soigne bien
- Mais voilà il faut éviter le sucre

# Qu'est ce que le diabète ?

- Le diabète est une maladie chronique incurable causée par une carence ou un défaut d'utilisation de l'**Insuline** entraînant un excès de sucre dans le sang.
- Produite par le **pancréas**, l'insuline est une hormone qui permet au glucose (sucre) contenu dans les aliments d'être utilisé par les cellules du corps humain. Les cellules disposent de toute cette énergie dont elles ont besoin pour fonctionner.
- À ce jour, la cause réelle du diabète demeure inconnue. Nous savons toutefois que certains facteurs peuvent influencer l'apparition du diabète : hérédité, obésité, grossesse.

# Le pancréas





# Les fonctions du pancréas

- Le pancréas fournit 2 hormones
  - Le **Glucagon** hormone hyperglycémiante
  - L' **Insuline** hormone hypoglycémiante

# Les causes du diabète

- Si l'insuline est insuffisante ou si elle ne remplit pas son rôle adéquatement, comme c'est le cas dans le diabète, le glucose (sucre) ne peut pas servir de carburant aux cellules. Il s'accumule alors dans le sang et est ensuite déversé dans l'urine. À la longue, l' **Hyperglycémie** provoquée par la présence excessive de glucose dans le sang entraîne certaines complications, notamment au niveau des yeux, des reins, des nerfs, du cœur et des vaisseaux sanguins.

# Les types de diabète

## ○ Le diabète de type 1

- Le diabète de type 1 se manifeste soit dès l'enfance, à l'adolescence ou chez les jeunes adultes. Il se caractérise par l'absence totale de la production d'insuline. Les personnes diabétiques de type 1 dépendent d'injections quotidiennes d'insuline pour vivre.



# Les types de diabète

- Le diabète de type 2
- Le diabète de type 2 se manifeste beaucoup plus tard dans la vie, généralement après l'âge de 40 ans.
- Il peut apparaître dès l'enfance.
- Ce type de diabète est sournois





# Les types de diabète

- **Le diabète de grossesse**
- Il se manifeste pendant la grossesse, généralement vers la fin du 2<sup>e</sup> trimestre et au cours du 3<sup>e</sup>. Il est aussi connu sous le nom de diabète gestationnel. Dans 90 % des cas, il disparaîtra après l'accouchement.



# Les symptômes

- Fatigue, somnolence
- augmentation du volume des urines
- soif intense
- faim exagérée
- amaigrissement
- vision embrouillée
- cicatrisation lente
- picotements aux doigts ou orteils



# Comment le dépister

- Facile, il suffit d'une prise de sang dans un laboratoire
- Le taux de glycémie doit être comprise entre 0,80 et 1,10
- Le taux de glycémie glycée  $< 7$



# Comment le soigner

- Diabète de type 1
- Les diabétiques de type 1 doivent régulièrement contrôler leur glycémie, s'injecter **de l'insuline** plusieurs fois par jour, et manger de manière équilibrée.



# Comment le soigner

- Diabète de type 2
- Conseils diététiques pour modifier l'alimentation et perdre du poids
- Exercices physiques
- Education structurée du patient et autocontrôle de la glycémie
- Traitement antidiabétique oral et/ou insulinothérapie



# Contrôle de la glycémie

- Une pique au bout du doigt
- Prélèvement du sang sur une languette
- Et contrôle par un appareil spécial

# Traitement de la glycémie



Une aiguille grosse comme un cheveu





# Le glycomètre (Contrôle)



On se soigne et tout va bien



Merci pour votre écoute

