

La circulation sanguine

Comment se rend-on compte que le sang circule ?

Grâce au **pouls**, on sent le **sang** qui circule. Le pouls va au même **rythme** que les **battements du cœur**.

Le **pouls** accélère quand on **court** ou quand on a **peur**.

Le sang circule-t-il toujours à la même vitesse ?

Le sang **circule plus vite** quand on fait **un effort** car les muscles ont besoin de **plus de dioxygène**.

Le sang sert à **transporter** les **gaz** (**dioxygène** et **dioxyde de carbone**), et les **nutriments**.

Quel est le trajet du sang dans le corps ?

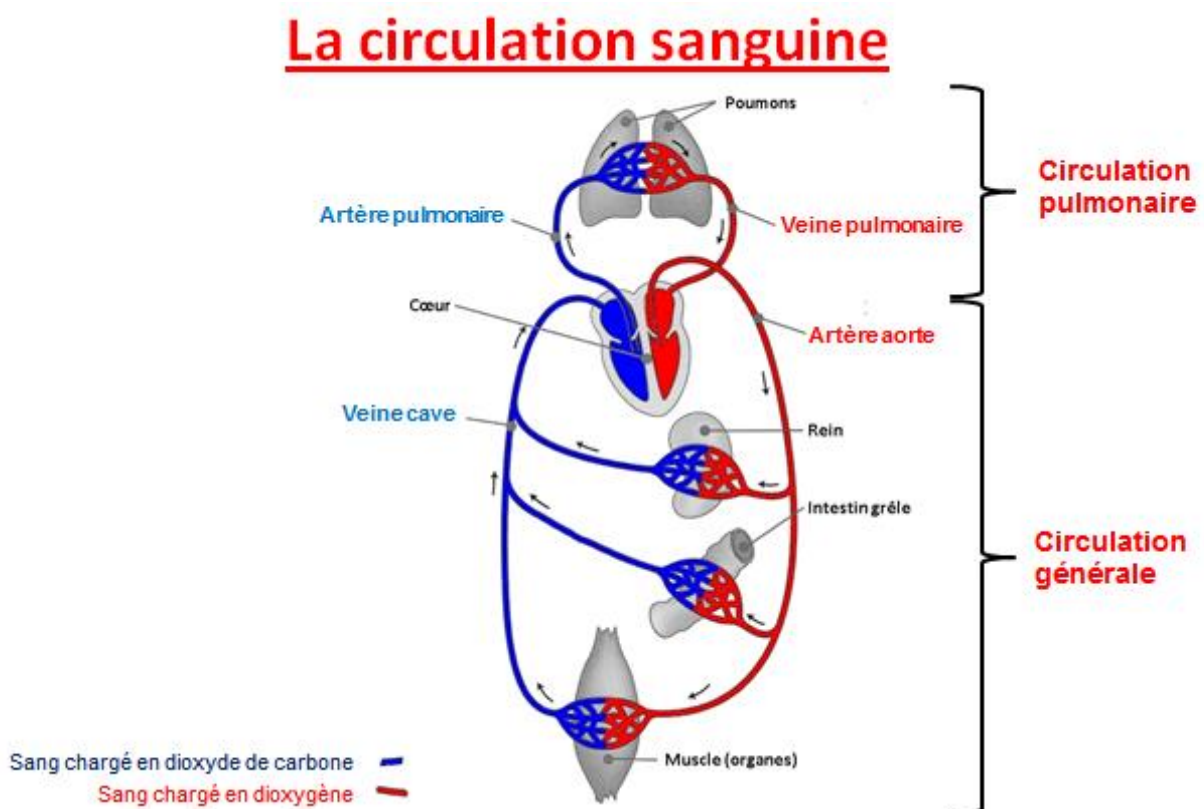
Le sang circule dans tous le corps grâce au **cœur** qui le pousse dans les vaisseaux sanguins.

Il va du cœur aux organes les artères, puis il revient jusqu'au cœur par les veines : c'est la **circulation générale**.

Il va alors jusqu'aux poumons par les artères pulmonaires avant de revenir au cœur par les veines pulmonaires : c'est la **circulation pulmonaire**.

Les **artères** transportent le sang du cœur vers les organes.

Les **veines** transportent le sang des organes vers le cœur.



Comment avance le sang dans l'organisme ?

Le cœur est un muscle, il fonctionne comme une pompe. En se contractant, il pousse le sang dans les artères. Le sang revient au cœur par des veines.

Le trajet du sang dans le cœur

