

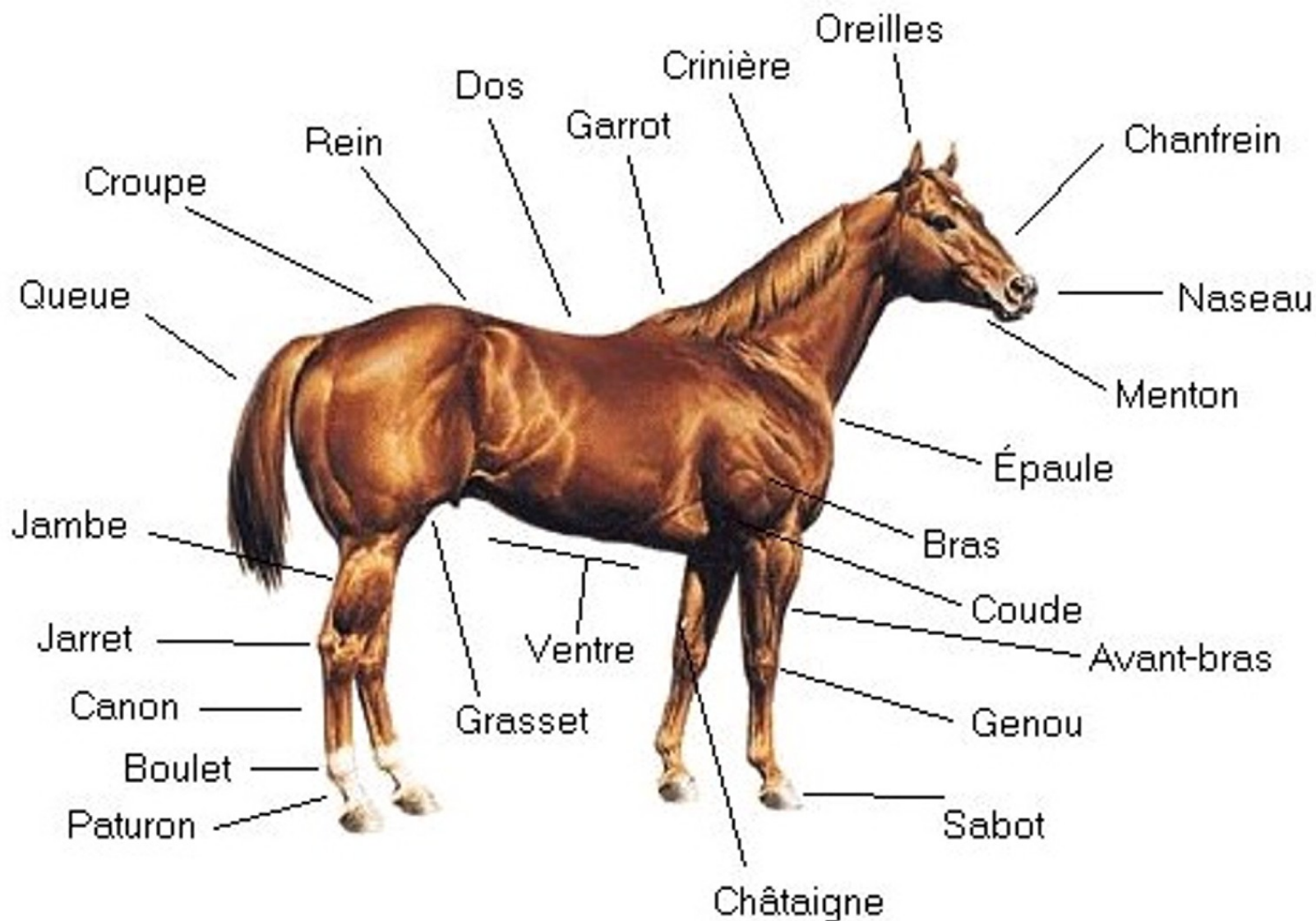
LE CHEVAL



Caractéristiques physiques

- Le cheval possède une force remarquable. Il vit en moyenne entre 20 et 25 ans. (Le plus vieux cheval connu, [Old Billy](#), est mort à 62 ans.)
- Le cheval possède, grâce à ses yeux sur les côtés, un très grand champ de vision : il peut presque tout voir, sauf ce qui est en dessous de sa tête et juste derrière sa croupe.
- On distingue trois parties chez le cheval : l'avant-main, le corps et l'arrière-main.
- Dans l'avant-main, il y a la tête, la nuque, l'encolure, la crinière, le garrot, l'épaule, et les membres antérieurs du cheval.
- Attention ! On croit souvent que le poitrail fait partie de l'avant-main, ce qui est inexact. Il fait partie du corps.
- Dans le corps, il y a le dos, le flanc, le ventre, le passage de sangle, les reins et, bien sûr, le poitrail.
- Dans l'arrière-main, il y a la hanche, la croupe, le sexe (mâle ou femelle), la queue et les membres postérieurs.
- Dans l'arrière-main et l'avant-main, il y a des ongles qui s'appellent des sabots.

LE CORPS DU CHEVAL



Les Robes Simples

Cette famille regroupe quatre robes unies



Blanc : désigne toute robe qui paraît être de cette couleur, le blanc véritable étant excessivement rare. Il en existe plusieurs variétés. Le blanc mat ne présente aucun reflet brillant ; le blanc sale est d'aspect jaunâtre ; le blanc porcelaine, de teinte bleuâtre, provient d'une coloration noirâtre de la peau ; enfin le blanc rosé est dû à l'absence de pigment cutané.

Alezan : est formé de poils jaunes avec les crins de la même couleur, plus ou moins foncés. L'alezan possède plusieurs nuances. S'il est clair, il tire sur le fauve. Ordinaire, il a la couleur de la cannelle. L'alezan est foncé quand le poil s'approche du brun ; il est brûlé quand il rappelle le café torréfié. Enfin, il est parfois cuivre ou doré. On parle de crins lavés lorsque les crins sont plus clairs que le fond de la robe.





Noir : présente également diverses nuances, qu'il soit franc(uniforme), mal teint (certaines plaques sont plus claires que le fond de la robe, avec des reflets rougeâtres) ou jais (soutenu et brillant).



Café-au-lait : il est clair, ordinaire ou foncé.



Les Robes Composées : à deux ou trois couleurs :



Isabelle : est formé de poils jaunes sur le corps.

Il peut être clair, ordinaire ou foncé et présenter une raie de mulet et des zébrures.

En fait, le cheval isabelle est café-au-lait avec les extrémités noires.

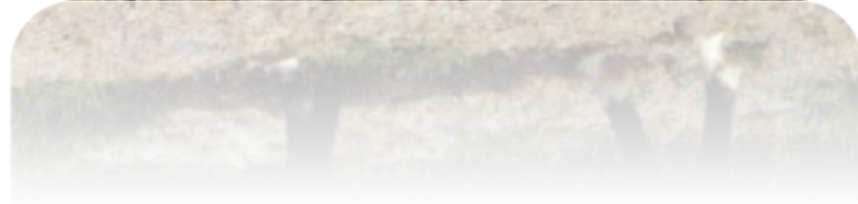
Baie : est composé de poils rouges sur le corps. On distingue le bai clair, le bai ordinaire, le bai cerise, le bai châtain, le bai marron et le bai brun.

Toutes ces nuances peuvent être claires ou foncées.

En fait, un cheval baie est alezan avec les extrémités noires.

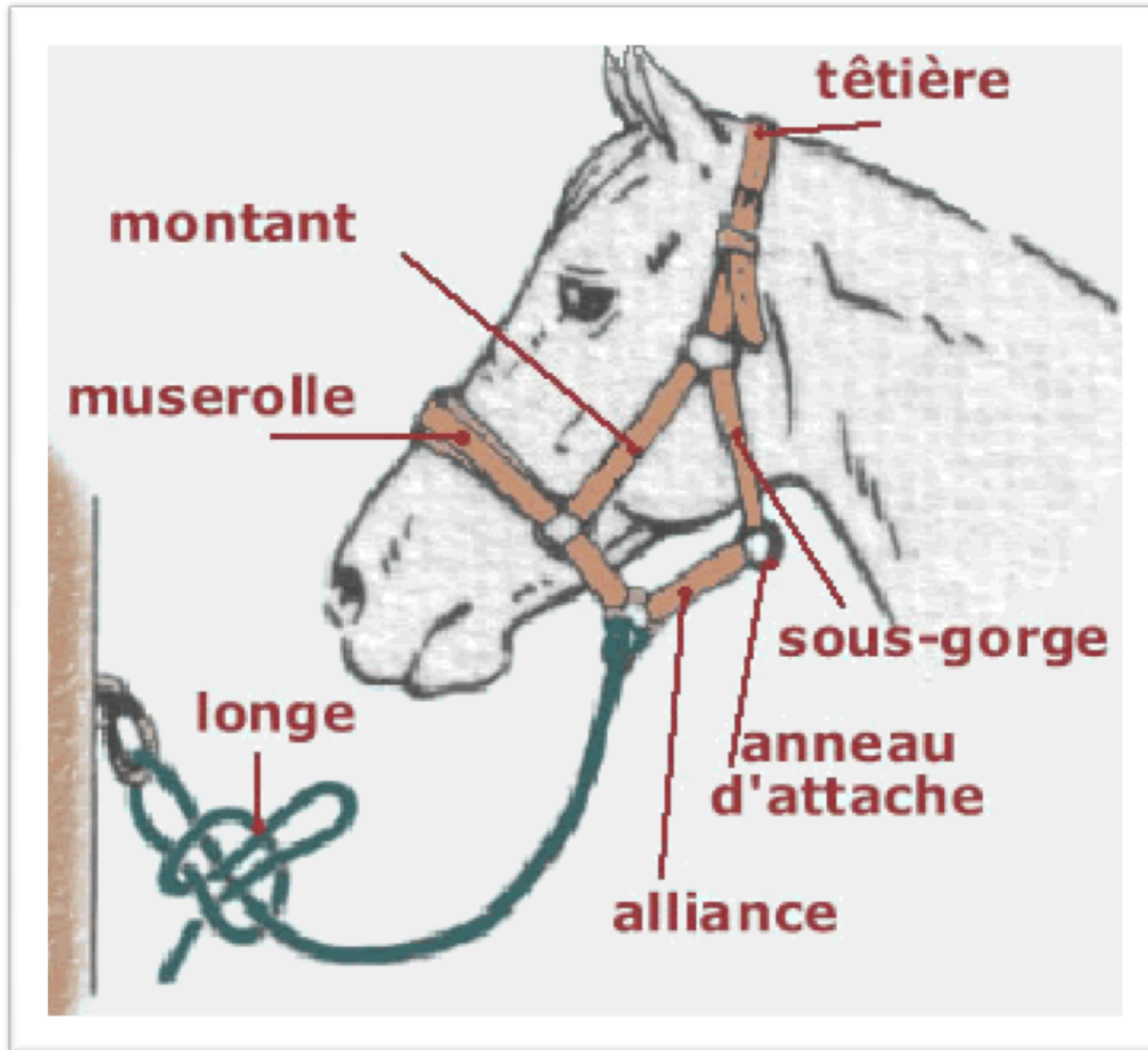


Souris : comporte des poils gris cendré sur le corps, qu'il soit clair, ordinaire ou foncé. Il peut aussi présenter une raie de mulet et des zébrures

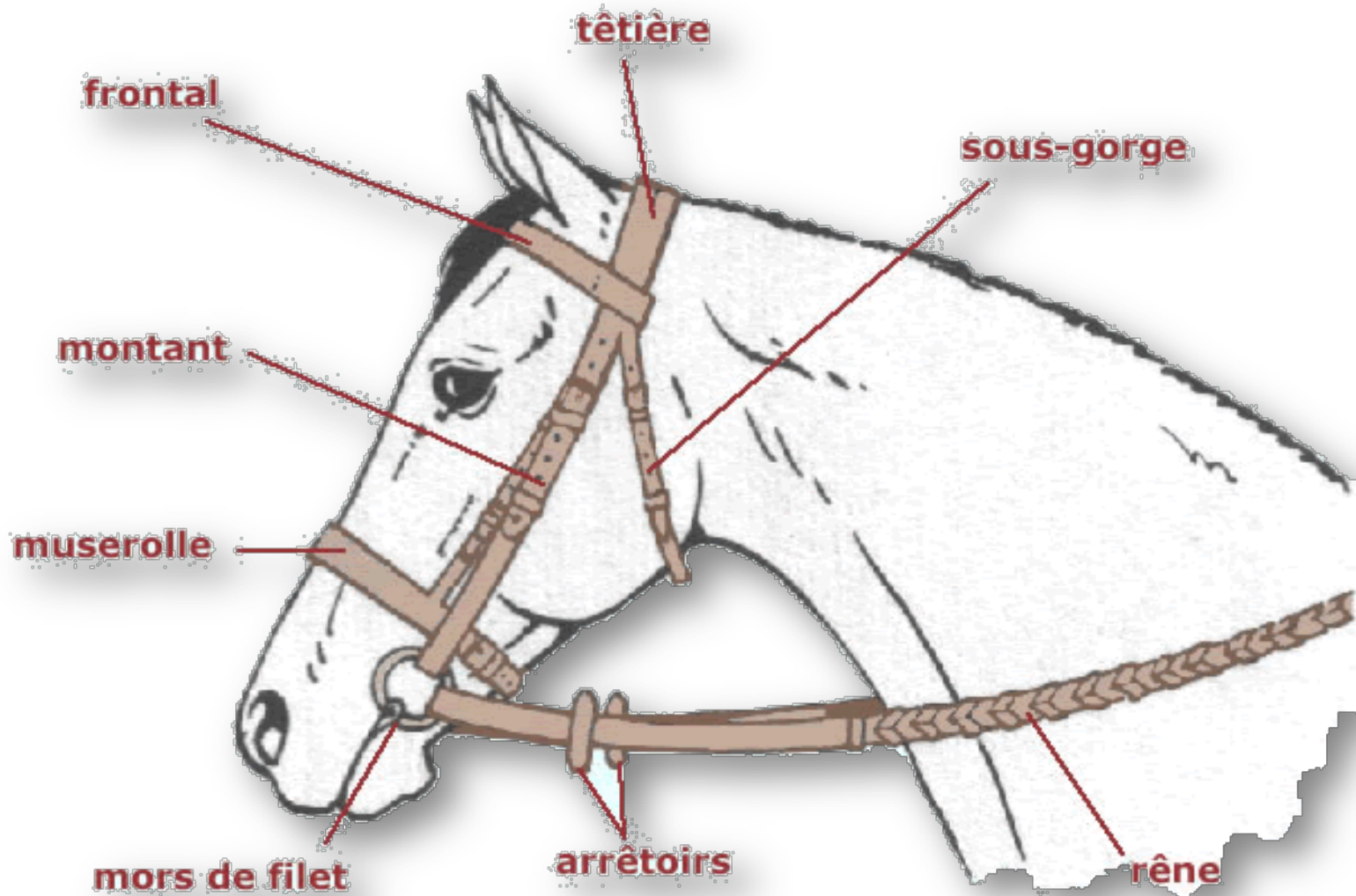


Le Licol et le Filet

Un licol est surtout employé pour capturer, diriger et attacher un animal, rien d'autre

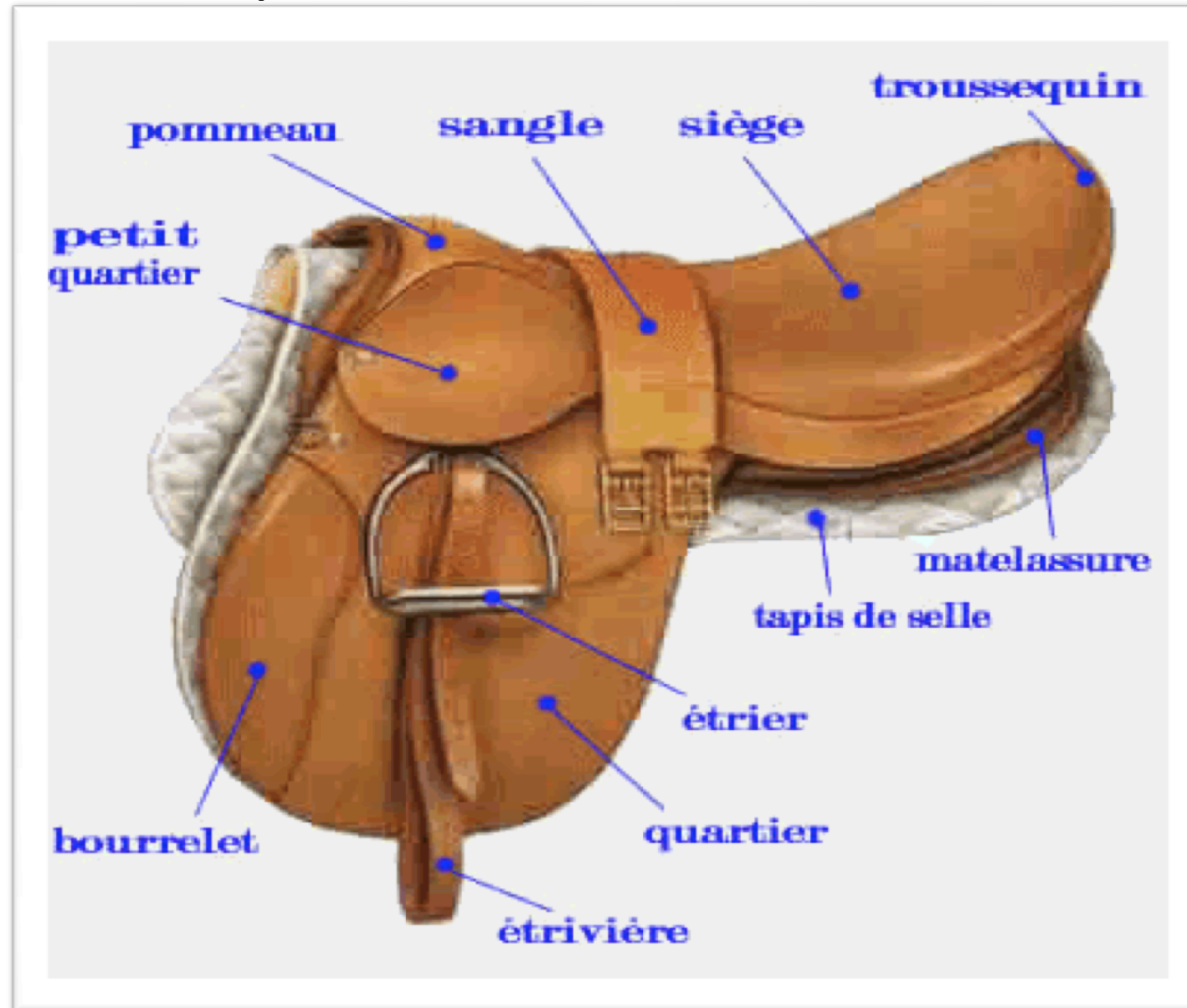


Le filet sert à arrêter et à contrôler le cheval. Il en existe plusieurs sorte de filet



La Selle

Il existe plusieurs forme de selle. Voici la selle la plus utiliser en France.



LES DISCIPLINES ÉQUESTRES

LES DIFFÉRENTES DISCIPLINES ÉQUESTRES



Le dressage est une discipline essentielle puisqu'elle éprouve la qualité de la communication entre le cheval et son cavalier. C'est la première discipline pratiquée par le débutant qui devra tout au long de sa vie de cavalier affiner ses gestes et attitudes pour obtenir une attention optimum de sa monture.

Le saut d'obstacle ou jumping est, avec la course, la partie de l'équitation la plus médiatisée. Cette discipline témoigne des qualités de puissance et de maniabilité du cheval, ainsi que la maîtrise du cavalier. Cette discipline équestre fut la première admise aux Jeux





Le polo de jeu de Paddock Polo met en présence deux équipes de trois cavaliers et éventuellement trois remplaçants qui doivent envoyer une balle avec un maillet, dans des buts situés à chaque extrémité du terrain

Le cross Certainement la discipline équestre la plus spectaculaire, sportive et excitante. Le couple cheval/cavalier doit enchaîner en pleine nature des obstacles naturels différents comme des haies, des troncs d'arbre, des gués.....sensations fortes garanties !Le cross peut s'effectuer en plaine ou en forêt.

