

LE PAPIILLON

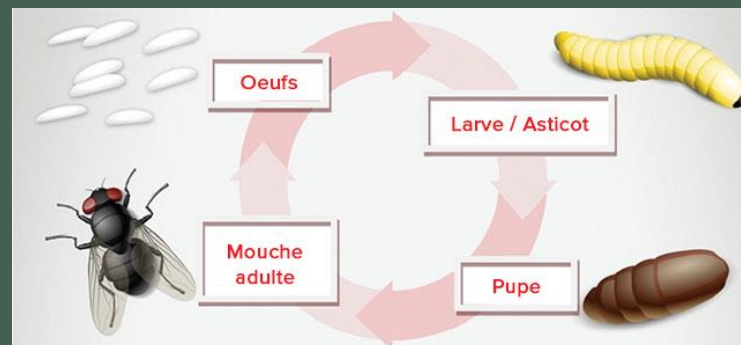
Exposé de Paul Lambert

DEFINITION

Le papillon est un insecte HOLOMETABOLE c'est-à-dire qui se transforme plusieurs fois avant de devenir papillon.



Autres exemples d'insectes holométaboles:



LA TRANSFORMATION DU PAPILLON

Le papillon pond ses œufs sur une feuille, les œufs deviennent des chenilles puis des chrysalides et enfin des papillons...



Œuf: 10 jours



Chenille: 45 jours



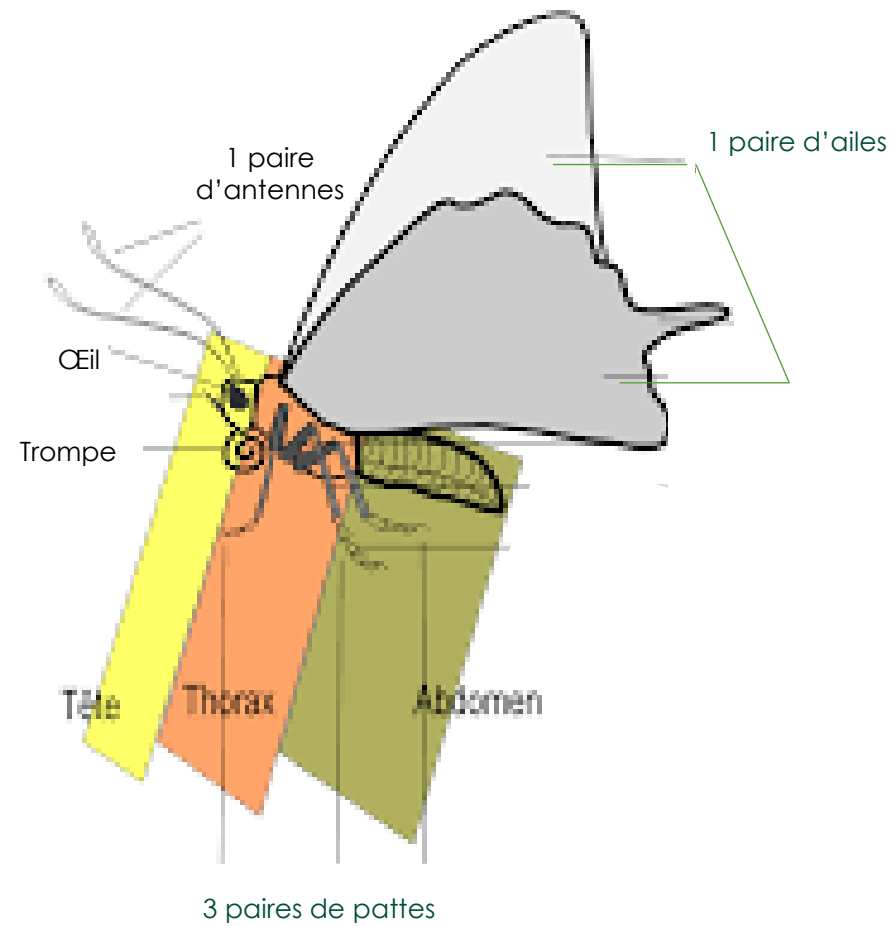
Chrysalide: 8 jours



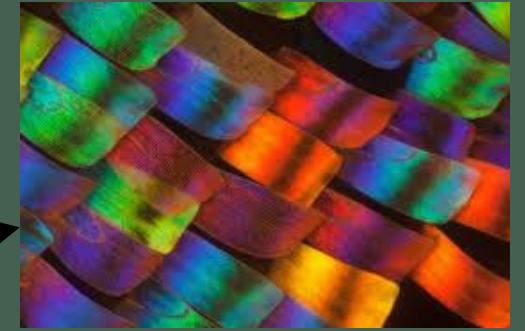
Papillon: 15 jours

Quand il fait froid, la chrysalide stoppe son développement et hiberne jusqu'au retour de la chaleur, elle reprend alors son cycle là où elle l'avait laissé.

L'ANATOMIE DU PAPILLON



LES AILES DU PAPILLON



Les ailes paraissent lisses et poudrées mais sont en réalité composées de toutes petites écailles brillantes

SA NOURRITURE

Le papillon se nourrit grâce à sa trompe qui lui sert de paille.
Il se pose sur une fleur et aspire son nectar, un liquide très sucré qui se trouve au cœur de la fleur.
Il peut aussi aspirer le jus d'un fruit mûr.



PAPILLON DE JOUR ET PAPILLON DE NUIT

LES ANTENNES sont plus grosses et larges chez le papillon de nuit

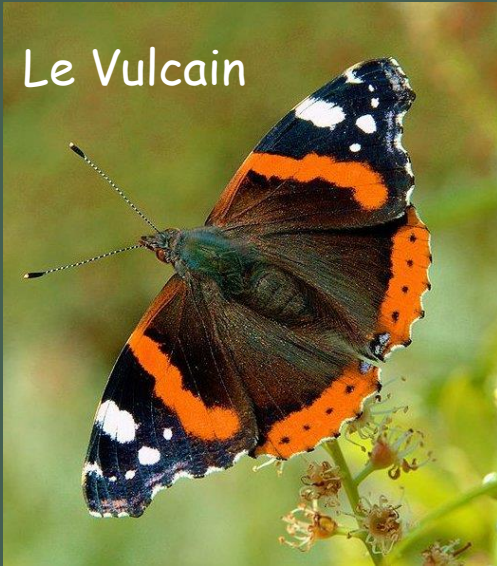
LA COULEUR: les papillons de jour sont plus colorés



LES AILES AU REPOS



Le Vulcain



PAPILLONS DE CHEZ NOUS

Le citron



Belle dame



Le Machaon



Le Paon du jour



Le Piéride du chou



PLUS LE CLIMAT EST CHAUD,
PLUS LES PAPILLONS SONT GRANDS ET COLORES





Fin