

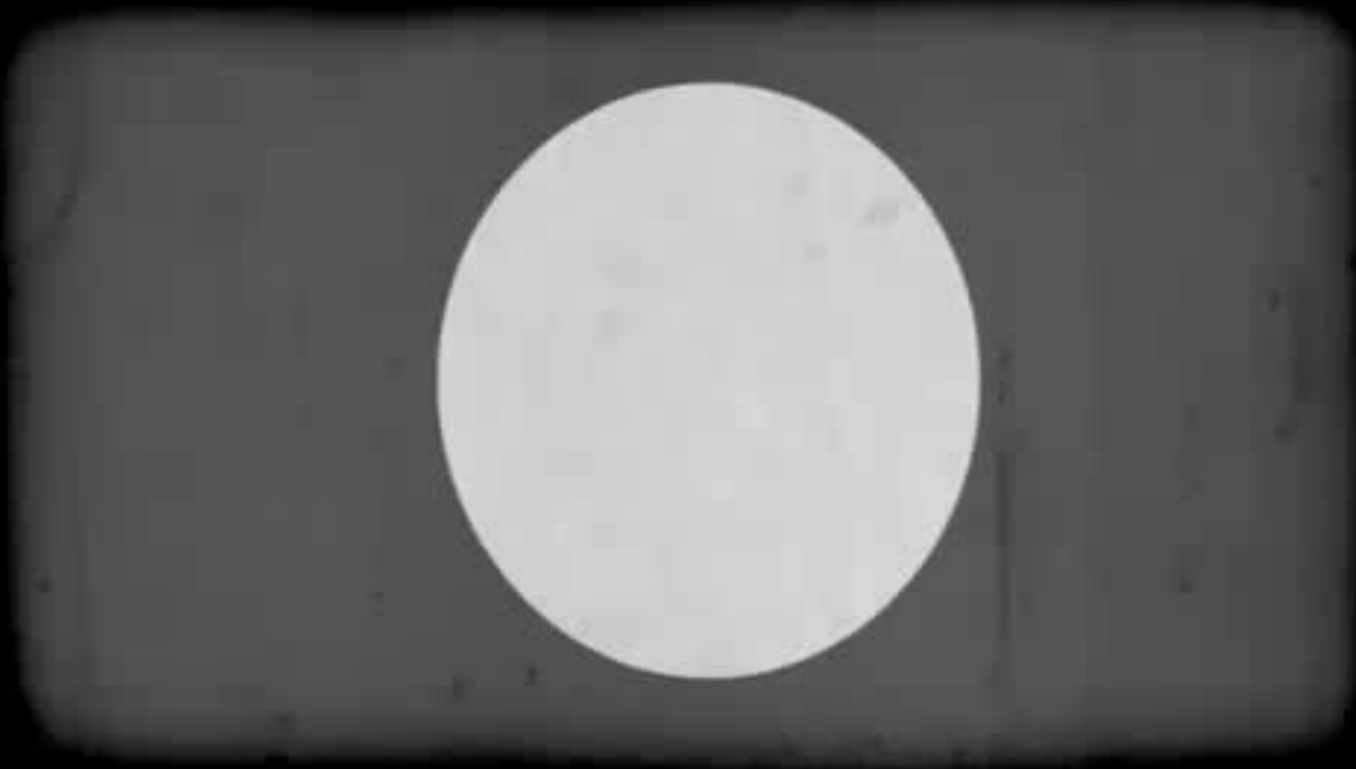
Les dessins animés

1. Les premières techniques d'animation

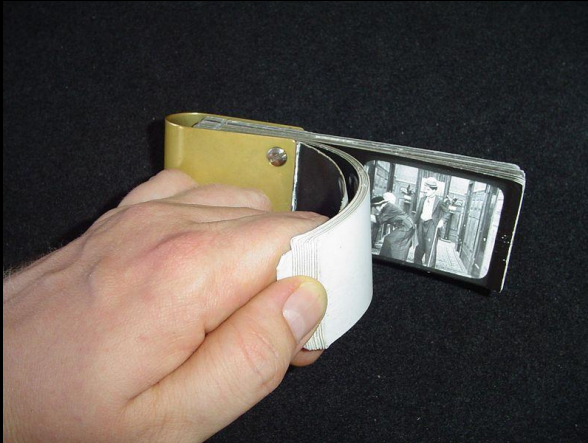
*On peut dire que les premiers dessins animés ont été inventés
vers 1820.*

Voici des exemples des premières techniques...

Le Thaumatrope est inventé vers 1825



Le Folioscope est inventé en 1868

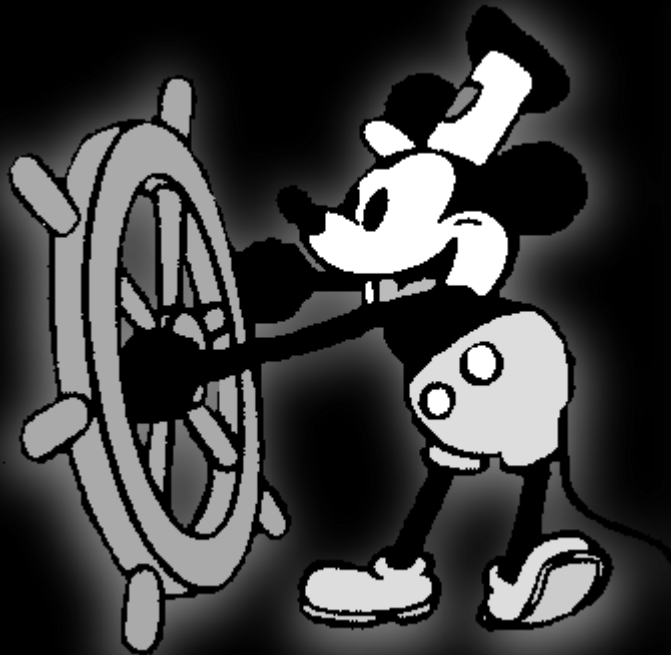


C'est un carnet dans lequel on dessine, à chaque page, un dessin différent.

Quand on feuillette le carnet très vite, cela forme le dessin animé.

Un exemple :

2. Les premiers grands films d'animation



C'est le studio Walt Disney.
C'est ici qu'ont été
fabriqués les premiers
films Walt Disney.



Cette photo a été prise en 1930.



WALT DISNEY



1) Le scénariste, c'est celui qui écrit l'histoire



2) Le dessinateur fait des dessins au brouillon



3) Il se regarde dans le miroir, pour dessiner les expressions



4) Puis, il dessine sur des calques



5) Il fabrique un folioscope



6) Voici un exemple de dessins sur un folioscope



7) Ensuite, on filme les dessins...



8) ... image par image



9) Et on regarde le brouillon du film, pour voir s'il est bien



10) Si tout convient, on ajoute les couleurs à chaque dessin, sur une feuille plastique transparente : un celluloïde



11) Puis, on peint les décors sur un deuxième celluloïde



12) On met le décor



13) Puis les personnages



14) On filme tout le dessin-animé image par image !!!!

**Il faut environ 130 000
images pour faire un
dessin animé Walt
Disney !!!**



On ajoute les bruitages et la musique



... et le film est terminé !





3. Les films d'animation modernes

Tout n'a pas changé depuis les premiers films Walt Disney !

Par exemple :

On commence toujours par dessiner l'histoire sur des feuilles de papier.



On se regarde toujours dans le miroir pour trouver les bonnes expressions.

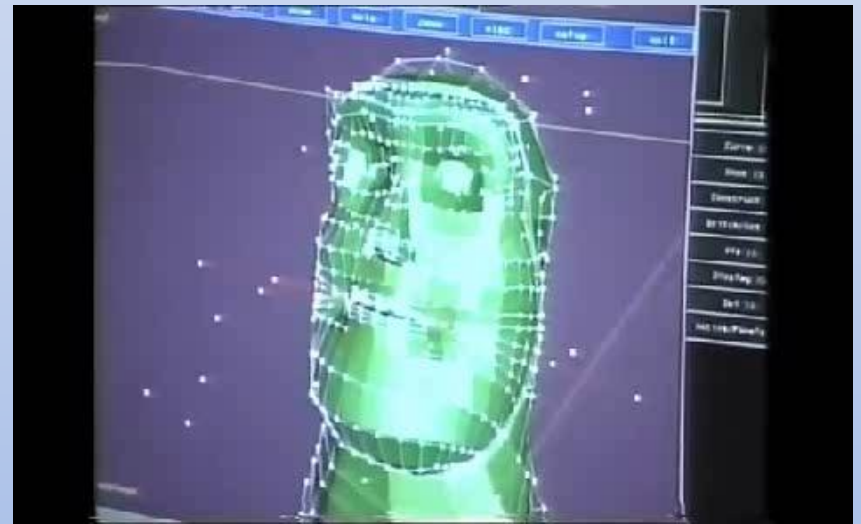


Et aussi,
on fait toujours les bruitages.



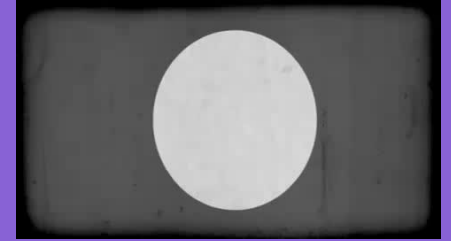
Ce qui a changé:

Ils font les personnages en argile, puis ils les fabriquent sur l'ordinateur



Voilà un exemple de la fabrication de Monstres et Compagnie.





FIN

