

LES FÉLINS

1-QUI SONT LES FÉLINS ?

Il s'agit d'un groupe d'animaux dotés d'une tête ronde , d'un museau court et d'un corps recouvert de fourrure. Ils ont souvent des griffes rétractiles, qu'ils utilisent pour chasser.

Quel félin est le plus rapide ?

C'est le guépard qui est le plus rapide. Sa vitesse peut atteindre 110km/hr

Quel est le plus gros félin ?

C'est le terrible tigre de Sibérie ! Avec ses 3m de long, il peut peser jusqu'à 400kg. C'est 10 fois plus que 100 chats domestiques réunis,

-Est-ce-qu'il y a un félin domestique ?

Oui. C'est le chat.

2-LE LION ET SA FAMILLE

Caractéristiques du lion

hauteur au garrot : 100 à 120 cm

longueur : 1,70 à 2,50 m pour le mâle et 1,40 à 1,75m pour la femelle

poids : 180 à 250 kg pour le mâle et 140 à 175 kg pour la femelle

crinière : du jaune au brun



Combien y a t' il de lionceaux dans une portée ?

En général, la lionne donne naissance à des lionceaux tous les deux ans. Elle a une période de gestation de 110 jours et donne naissance entre 1 et 4 lionceaux.





Quelle est la nourriture du lion ?

La nourriture du lion est la viande. Les lions adorent les antilopes , les buffles , les gazelles...

3.LE GUÉPARD, LE LEOPARD ET LE JAGUAR

Où vit le guépard ?

Il vit dans la savane, l'Afrique et l'Asie. En Asie il a presque disparu.

Caractéristiques du guépard :

Museau court et allongé, orné d'une ligne noire qui va des yeux à la bouche.

Griffes : elles lui permettent de changer brusquement de direction.

Hauteur : garrot de 90 cm.

Poids : 75kg.

Queue : elle lui sert de gouvernail.

Fourrure : couleur jaunâtre avec taches noires poils courts.



Le léopard est-il un habile grimpeur ?

Oui, il peut emporter ses proies dans les arbres.

La panthère noire est-elle un léopard ?

Oui, elle est un léopard tout noir . Ces animaux vivent principalement dans les forêts tropicales en Asie.



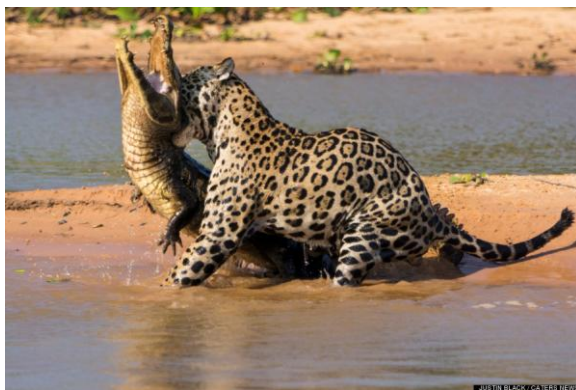


Que chassent les jaguars ?

Les jaguars chassent les gazelles, les bovins, des rongeurs, des reptiles, des tortues et des poissons.



Les jaguars chassent également les caïmans



4, LE PUMA, LE LYNX ET LE TIGRE

Où vit le puma ?

Le puma est aussi appelé cougar ou lion des montagnes. Il vit dans les prairies, les montagnes, les forêts boréales, tropicales et tempérées, les

zones semi désertiques.



A quoi servent les touffes situées sur les oreilles du lynx ?

C'est encore inconnu. Cependant on pense que ça lui permet de mieux écouter les sons.



Où vit le serval ?

Le principal habitat du serval est la savane. Il doit vivre près de l'eau.



Le caracal est il un chasseur nocturne ?

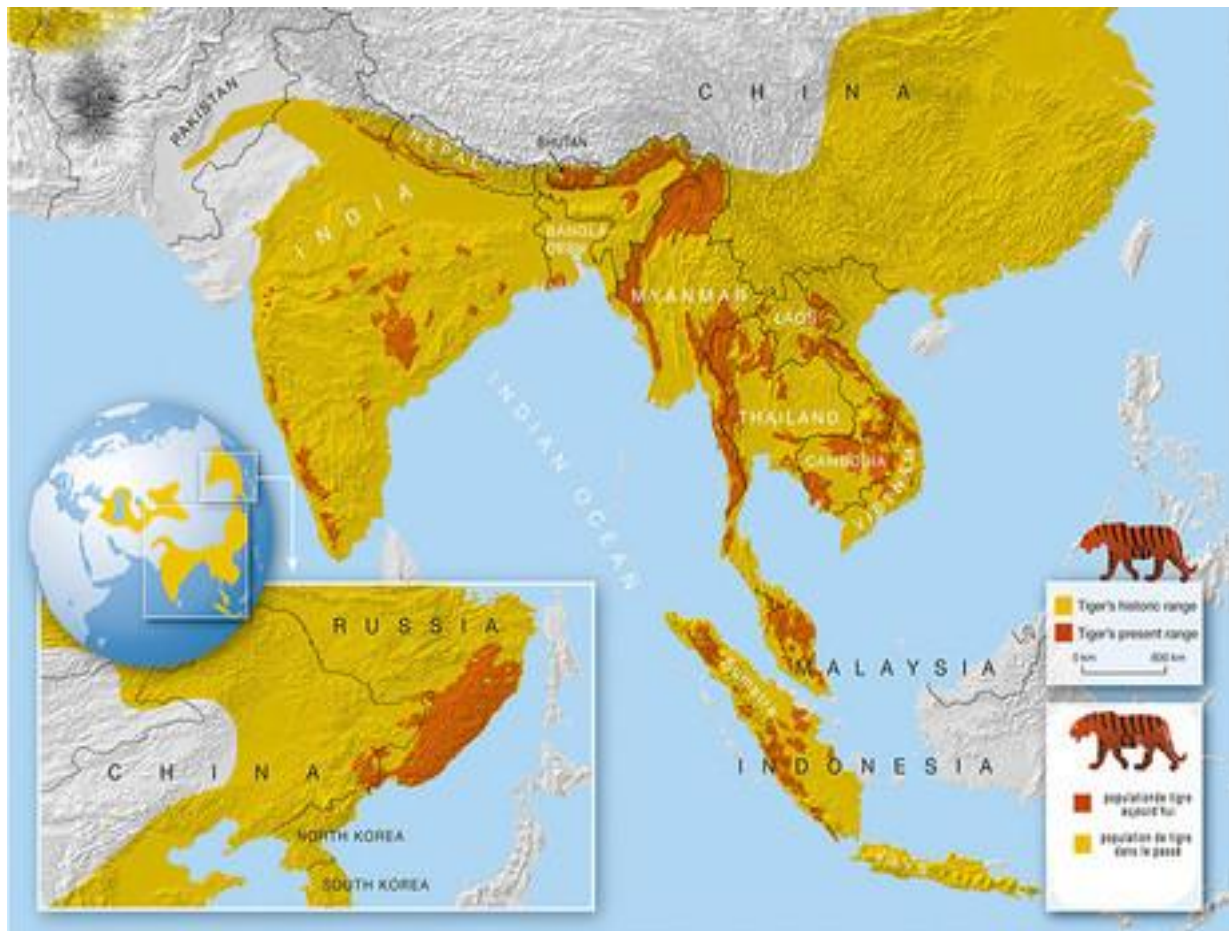
Effectivement, le caracal est un chasseur nocturne. Cet animal peut faire des bonds de 3m de haut. Il mange le plus souvent des oiseaux.



Le tigre

Où vit le tigre ?

Il vit principalement en Inde, et comme Shere Khan, ce chasseur fait la loi sur son territoire, : la jungle !



Pourquoi les tigres ont-ils des rayures ?

Le tigre est le plus grand des félins. Il chasse seul au crépuscule. Son pelage est rayé pour se fondre dans le paysage quand il traque une proie : cerf, bovin ou cochon sauvage .



Après avoir gagné le combat et prouvé qu'il est le plus fort, une femelle l'accepte. Mais leur accouplement passé ,le tigre repasse à sa vie solitaire.

Le tigre noir de Similipal

Les tigres noirs ont longtemps été une légende. On sait aujourd'hui qu'ils existent réellement, il semble qu'ils ne soient présents aujourd'hui que dans la réserve de Similipal, en Inde



Le tigre blanc

En hiver, le tigre blanc doit chercher de quoi manger. Il a une fourrure épaisse qui le protège du froid. .



